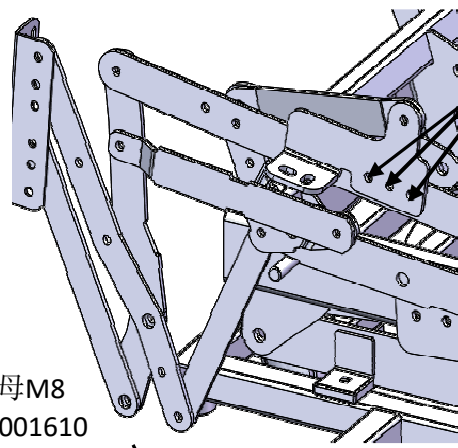


8106/8107/8108老人椅装配流程图

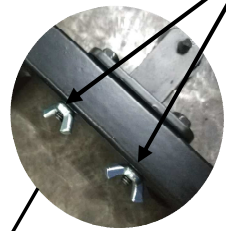
第二步



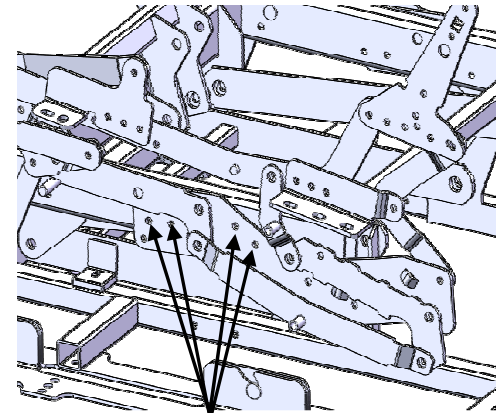
外六角螺栓1/4''*16+防滑螺母

第三步(选装)

外六角螺栓1/4''*38+
碟形螺母

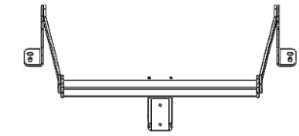


第一步



外六角螺栓-1/4''*38+防滑螺母1/4''

-2宽度配件料号如下



物料名称: 8102老人椅内框连接件
物料编号: R28181020206



物料名称: 8106防后翻组合件
物料编号: R28181060007



物料名称: 碟形螺母
物料编号: R11011100003



物料名称: 外六角螺栓1/4''×16
物料编号: R11011020006



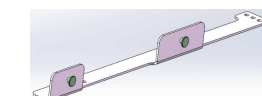
物料名称: 外六角螺栓-1/4''×38
物料编号: R11011020004



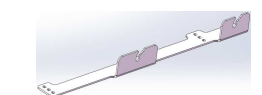
物料名称: 防滑螺母1/4''
物料编号: R11011030001



物料名称: KD组件
物料编号: R11080000002



物料名称: 老人椅分体带钉
物料编号: R51810861000



物料名称: 老人椅分体带槽
物料编号: R51810861100

物料名称: 防松螺母M8
物料编号: R10150001610

物料名称: 塑料螺母帽
物料编号: R10200002800

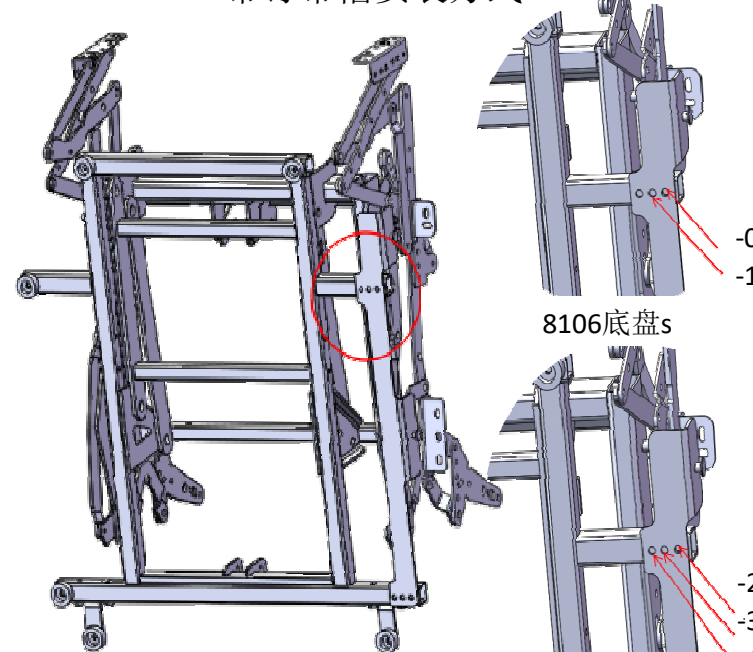
物料名称: 老人椅滑轮01
物料编号: R12020000126

销钉Φ9.4x70.5

8108选配带
钉带槽底连

外六角螺栓1/4''*20
+防滑螺母1/4''

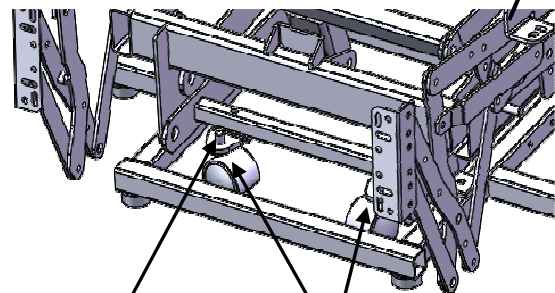
带钉带槽安装方式



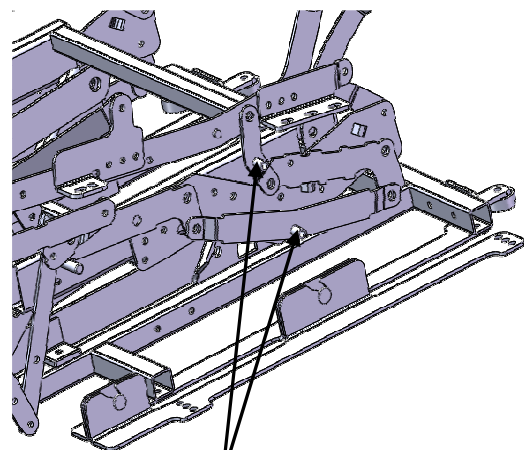
8108底部视图

8106底盘s

第四步



防松螺母M8
+塑料螺母帽 8107安装脚轮



此处挂弹簧(选配)

编制:

审核:

批准: